

Sanyou Juken

# CAFE TASTE

みどり市笠懸町阿左美

## 揃っている 家に住む。

オール電化、家具・家電付、注文住宅同仕様

### セコム・ホームセキュリティ付



3つの  
基本サービス

- ①侵入者を感知
- ②火災を感知
- ③非常ボタンで通報

## 見学会スケジュール 2019.4 2019.5

SUN	MON	TUE	WED	THU	FRI	SAT	SUN	MON	TUE	WED	THU	FRI	SAT
	1	2	3	4	5	6	○=見学会	①	②	3	4		
7	8	9	10	11	12	13	5	6	7	8	9	10	11
14	15	16	17	18	19	20	12	13	14	15	16	17	18
21	22	23	24	25	26	27	19	20	21	22	23	24	25
28	29	30	○=見学会				26	27	28	29	30	31	

平日もご連絡をいただければご案内いたします。

# 家具付き限定1棟

# 特別販売 2,350万円 (税込)

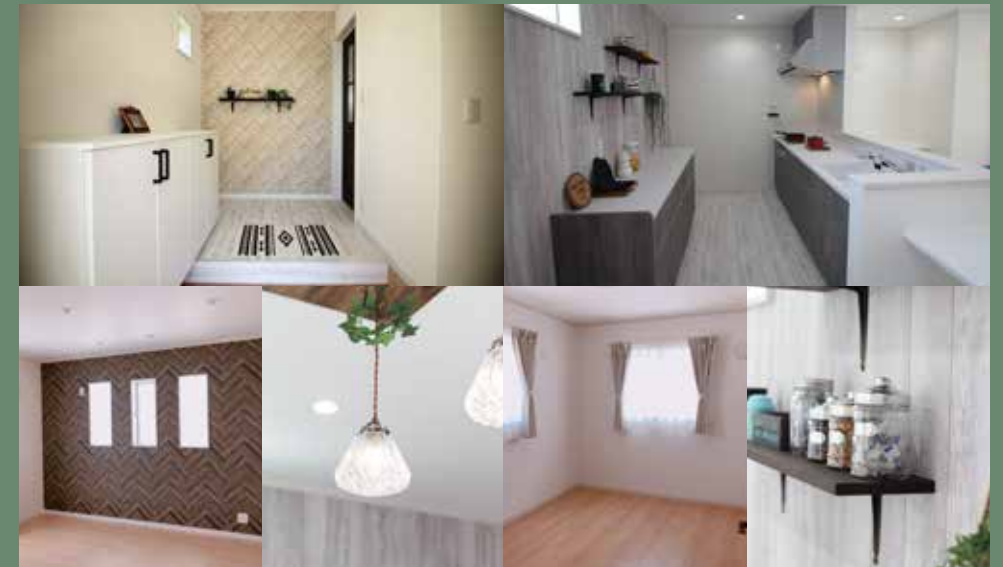


充実の標準装備

高気密×高品質

### 【お支払例】

借入金額2,350万円 頭金0円 35年  
ボーナス払い0円 変動金利0.775% **63,902円/月**



リビングエアコン

LED照明

全室カーテン

テレビ

IHエコキュート

応接セット

ダイニングセット

セコム・ホームセキュリティ

■敷地面積 215.20㎡ (65.09坪) ■延床面積 107.64㎡ (32.50坪)

【住宅概要】 ■所在地/群馬県みどり市笠懸町阿左美3673-14 ■交通/JR両毛線「岩宿」駅1.6km ■販売価格/2,350万円(税込)  
■間取り/3LDK ■構造/木造亜鉛メッキ鋼板葺き2階建て ■土地権利/所有権 ■地目/宅地 ■用途地域/無指定 ■建ぺい率/70%  
■容積率/400% ■設備/公営水道・浄化槽・東京電力 ■完成年月/平成31年4月 ■入居予定日/相談 ■取引態様/売主 ■建築許可  
番号/第049号 ■支払プランは、返済期間35年・元均等方式・変動金利0.775%(地方銀行・提携ローン)で計算しております。  
(融資限度額:100,000,000円以内(価格の100%以内)) ※金利は平成31年4月1日現在のものです。金利は金融情勢により変わる  
場合もございます。 ※金融情勢やご本人様のご内容により利用できない場合があります。予めご了承ください。 ※広告制作中に  
売約になる場合がございます。ご了承下さい。 広告制作日、平成31年4月15日 ※広告の取引有効期限、令和1年5月31日まで

### 案内図



## 株式会社 三陽住建

全国宅地建物保証協会会員 宅建業免許/群馬県知事(7)5185号  
建設業許可/群馬県知事(般29)15095号  
住宅瑕疵担保責任保険加盟店



【お問い合わせ】

サンヨー サンヨー

# 0120-27-3434

〒376-0013桐生市広沢町4丁目1976-50

三陽住建 検索 「オーダーメイドの家」ホームページで実例を公開中!

